

## WIN-PAK® SE/PE s podporou EZS Galaxy

### Integrované bezpečnostní softwarové řešení



WIN-PAK® SE/PE s podporou EZS Galaxy je novou verzí komplexního přístupového řídicího softwaru společnosti Honeywell. Systém v obou verzích (WIN-PAK SE a WIN-PAK PE s podporou EZS Galaxy) kombinuje kontrolu přístupu, videomonitoring a elektronický zabezpečovací systém v jeden výkonný celek s vysokou škálovatelností, rozsáhlými funkcemi a snadným ovládáním.

WIN-PAK SE/PE s podporou EZS Galaxy zajišťuje centrální uživatelské rozhraní pro uvedené prvky. Výsledkem je robustní platforma s rozšířenou funkcionalitou. Funkce, které až dosud byly propojeny pomocí fyzických relé a vstupních zařízení, jsou nyní zajišťovány softwarově. Díky tomu je možná komplexní správa jedné či více lokalit – po přihlášení do systému můžete dálkově spravovat, sdílet nebo přesouvat zdroje v rámci celého systému.

Průvodci programu WIN-PAK SE pomáhají s instalací a úvodním nastavením, stejně tak pomáhají s přípravou uživateli často žádaných složitějších zpráv. Operátoři si mohou vytvářet vlastní zprávy či si vybrat z řady zpráv připravených výrobcem. Nechybí ani možnost zaslání reportů a upozornění na důležité události pomocí emailu. Zprávy a události lze zobrazit v přehledném textovém formátu včetně všech požadovaných údajů a detailů.

WIN-PAK SE/PE nabízí rozsáhlou integraci digitálního videa díky podpoře digitálních videorekordérů Rapid Eye a Fusion společnosti Honeywell. Videozáznam tak je možné přiřadit k vybraným událostem přístupového i zabezpečovacího systému. Po zadání času vzniku nebo výběru požadované události lze dříve nahrané videozáznamy pomocí programu jednoduše znovu přehrát. Díky této integraci mohou uživatelé dálkově kameru i ovládat, funkcí pan/tilt/zoom, nebo v reálném čase ověřovat totožnost osob podle uložených fotografií.

Díky integraci zabezpečovacích ústředen Galaxy lze z programu WIN-PAK SE/PE ovládat těchto ústředen i více a pomocí plánů podlaží a map řízení zajistit snadné sledování a ovládání, které využívá většinu dostupných funkcí ústředen Galaxy. Integrovanou platformou WIN-PAK SE/PE můžete zabezpečovací systémy Galaxy propojit s videorekordéry Rapid Eye a Fusion společnosti Honeywell na úrovni TCP/IP.

Díky elektronickému systému správy návštěv LobbyWorks™ a jeho integraci do WIN-PAK SE/PE lze teď také sledovat a evidovat návštěvníky a vydávat jim vstupní kartu platnou pouze v některých částech budovy a na omezenou dobu. Platnost karty se ukončí sama po nastavené době.

## PARAMETRY

- Integrace řízení přístupu, videomonitoringu a EZS s videorekordéry Rapid Eye a Fusion a ústřednami Galaxy G3 a XL\*\* společnosti Honeywell
  - Zastřežení a odstřežení pomocí identifikační karty
  - Záznam a přehrávání událostí a poplachů přístupového i zabezpečovacího systému
  - Ovládání většího počtu kamer, včetně ovládání PTZ
  - Programovatelné nastavení kamery
  - Synchronizované přehrávání videa
  - Upozorňování na poplachy z videa a ověřování uživatelů formou vyskakovacího okna přímo na monitoru
  - Synchronizované video
- Plná podpora přístupového systému s využitím řídicích jednotek NS2+, N-1000 a PW2200
- Správa držitelů karet v různých lokalitách
- Software v různých jazykových verzích; informace o dostupných jazycích na požádání
- Licence programu pro jednoho či pět současně připojených operátorů nebo ve verzi Professional Edition (PE) pro neomezený počet operátorů
- Průvodci pro rychlou instalaci a úvodní nastavení
- Monitorování poplachů a událostí v reálném čase
  - 99 úrovní priorit
  - Kontrola a odezva na akce, včetně potvrzení a vymazání alarmu, přidání poznámky, otevření mapy podlaží nebo zobrazení živého a nahraného videozáznamu
  - Manuální ovládání funkcí systému, uzamčení a odemčení dveří, vynechání a jeho zrušení u zón a vstupních smyček
- Manuální ovládání funkcí systému
  - Uzamčení a odemčení dveří
  - Zastřežení a odstřežení grup a zón
  - Vynechání zón a jeho zrušení
- Generování předdefinovaných či vlastních zpráv pomocí jednoduchých šablon
- Plánování a vytvoření sestav k zaslání emailem či tisku
- Ovládací rozhraní CCTV pro nejpoužívanější maticové přepínače
- Plánování a samočinné spouštění obchůzek hlídačů
- Rozšířené řízení výtahů
- Globální anti-passback
- Kontextová nápověda
- Dynamické mapy podlaží
  - Ovládání prvků systémů
  - Potvrzení/vymazání alarmů
  - Vizuální zpětná vazba
- Podporované operační systémy: Windows® Vista Enterprise, Windows® Vista Business, Windows® XP Professional SP2 a Windows® 2003 Server\*

\*V počítači, kde je WIN-PAK SE instalován, musí běžet SQL server™ 2005 či SQL Server™ 2005 Express Edition.

\*\* Minimální požadavky na firmware:

- Galaxy XL: 4.50
- Galaxy G3: 5.04 / 5.50
- Ethernetový modul: 2.01

# WIN-PAK® SE/PE s podporou ústředí EZS Galaxy

Integrované bezpečnostní softwarové řešení

## VÝHODY



### Dokonalá integrace

WIN-PAK SE/PE s podporou ústředí EZS Galaxy je kombinací přístupového systému WIN-PAK, ústředí EZS Galaxy, videorekordérů Fusion a správy návštěv LobbyWorks™ od společnosti Honeywell. Dodávka všech technologií od jednoho výrobce umožňuje významné vylepšení stávajících systémů a lepší provoz nových. Tím se prakticky zamezí komplikacím a problémům s kompatibilitou různých systémů od více výrobců.

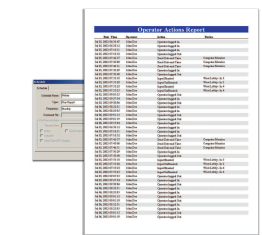
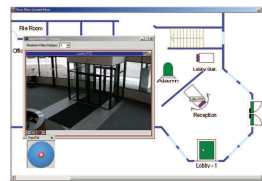
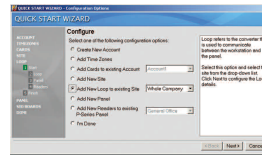
### Zvýšené zabezpečení

Integrace s videorekordéry Fusion či Rapid Eye společnosti Honeywell rozšiřuje možnosti záznamu a usnadňuje identifikaci, načtení a přehrávání událostí a alarmů. Přístupové a zabezpečovací události mohou generovat upozornění obsluze; uživatel se pak může podívat na živý videozáznam nebo si snadno přehrát archivní záznam přímo v systému WINPAK SE/PE.



### Není třeba školit zaměstnance

WIN-PAK SE/PE spolupracuje s produkty společnosti Honeywell, kterým zákazníci dlouhá léta důvěřují. Prostředí WIN-PAK, Galaxy nebo Fusion známé z dříve instalovaných systémů, nevyžaduje téměř žádný dodatečný čas na instalaci a nastavení.



### Rychlá a snadná instalace

Instalace je rychlá a snadná díky průvodcům, kterými je WIN-PAK SE/PE vybaven. Průvodci uživatelům pomocí podrobných pokynů usnadní instalaci a úvodní nastavení.

### Rozšířené funkce EZS

Propojte WIN-PAK SE/PE s již instalovanou ústřednou Galaxy G3 či Galaxy XL a využijte výhod této kombinace. Mezi rozšířené funkce patří dynamické mapy podlaží, generování vlastních zpráv událostí (narušení) a zásahů uživatele, virtuální klávesnice na obrazovce, hlášení událostí a alarmů v reálném čase atd.

### Méně falešných poplachů i neoprávněného vniknutí

WIN-PAK SE/PE s modulem Galaxy snižuje počet planých alarmů způsobených nesprávným použitím klávesnice, nesprávných hesel a neoprávněnými vstupy do citlivých oblastí. Možnosti vytváření zpráv o událostech mohou podniknu pomoci zlepšit operativní řešení nestandardních situací.

## KONFIGURACE

### Upgradovatelné, škálovatelné řešení s modulární strukturou

Plná škálovatelnost a modulární struktura umožňuje řešení rozšiřovat podle potřeb koncového uživatele. Bez ohledu na to, jaký systém uživatel původně zakoupil, není problém doplnit později videofunkce, přístupový systém či detekci narušení.

### Plánované zprávy

Tato funkce umožňuje (pokud je nastavena) kdykoli vyvolat šablony zpráv a naplánovat automatické generování zpráv v pravidelných intervalech – každou hodinu, denně, každý týden či měsíčně. Plánované zprávy lze zasílat rovnou do tiskárny či emailem do vašeho PC.

### Správa karet

WIN-PAK SE/PE zajišťuje rozsáhlé možnosti správy karet vydávaných při běžném řízení přístupu. Funkce jako Více karet na osobu, Hromadné přidání a odstranění, Aktivace a deaktivace karty podle plánu, Lokalizace držitele karty a Dispozice karty přinášejí zákazníkovi rozsáhlé možnosti ovládní a zajištění bezpečnosti. Integrace s Galaxy umožňuje současně spravovat i uživatelské kódy elektronického zabezpečovacího systému Galaxy.

### Monitorování alarmů a událostí v reálném čase

WIN-PAK SE/PE nabízí monitorování událostí a alarmů v reálném čase – hned jak se stanou. Software má 99 úrovní priorit, které umožňují kontrolovat alarmany a reagovat na ně – lze např. vyvolat mapy podlaží, alarm potvrdit a vymazat. Uživatelé mohou také přidávat ke každému alarmu poznámky o jeho příčinách a způsobu vyřešení. Díky integraci s videomonitoringem lze přehrát videozáznam událostí vyvolaný alarmem.

## MOŽNOSTI DÍKY INTEGRACI

Pokrokový systém WIN-PAK SE/PE s podporou Galaxy a Fusion od Honeywellu kombinuje tři špičkové produkty do řešení, které zvládne prakticky jakýkoli požadavek na integrované zabezpečení. Jedinečná kombinace řízení přístupu, videomonitoringu a EZS také šetří čas a peníze tím, že se sníží potřeba školení a manuální práce.

### Klíčové vlastnosti dané integrací

- Povolení přístupu a odstřežení při předložení platné karty
- Zastřežení po třech načteních platné karty
- Živý videozáznam ze 16 kamer současně
- Ověření platnosti karet a držitelů
- Zastřežení/odstřežení po ověření videem
- Při vstupu či narušení naskočí ihned videozáznam na monitoru v samostatném okně
  - Zobrazení stavu ústředny EZS
  - Ovládání ústředny Galaxy přes software WIN-PAK
- ovládání systému v reálném čase
  - Zastřežení/odstřežení EZS
  - Řízení více skupin
  - Vynechání dveří a zrušení vynechání
  - Živý záznam z kamer včetně ovládání PTZ

### Hlavní výhody integrace

- Úspora času a peněz ovládním tří samostatných systémů pomocí jednoho snadno použitelného softwarového rozhraní.
- Zvýšení úrovně zabezpečení zrušením možnosti sdílení uživatelských oprávnění (kodů). Zlepšení bezpečnosti použitím jedné karty pro zastřežení/odstřežení a povolení vstupu.
- Rozhraní softwaru WIN-PAK SE/PE umožňuje uživatelům vyhledat a přehrát videozáznam propojený s událostí přístupového nebo zabezpečovacího systému.

- Automatické hlášení umožňuje zasílání aktuálních zpráv o narušení a přístupech každou hodinu, denně, týdně či měsíčně.
- Menší prostoje zaměstnanců – stačí školení na jeden systém.
- Vyladění programu WIN-PAK SE/PE se zabezpečovacím systémem Galaxy splňující všechny existující systémové požadavky na zvýšení úrovně zabezpečení.
- Možnost rozšíření podle současných i budoucích potřeb. Lze začít s přístupovým systémem a doplnit videomonitoring či EZS později, až se požadavky změní.

### Typické aplikace

- Kancelářské budovy
- Školky
- Lékárný
- Lehký průmysl
- Sklady
- Školy a univerzity
- Nemocnice a zdravotní střediska
- Restaurace
- Obchody
- Jiné prodejny
- Datová centra
- Nadnárodní firmy

## KONFIGURACE



# WIN-PAK® SE/PE s podporou ústředěn EZS Galaxy

Integrované bezpečnostní softwarové řešení

## OBJEDNÁVKY

### Software pro WIN-PAK STANDARD EDITION a PROFESSIONAL EDITION (evropská verze)

<b>WPSEE</b>	Software WIN-PAK SE pro řízení přístupu, 1 uživatel
<b>WPSEU5E</b>	Software WIN-PAK SE pro řízení přístupu, 5 uživatelů
<b>WPPEE</b>	Software WIN-PAK PE pro řízení přístupu, neomezený počet uživatelů

### Upgrady z verze WIN-PAK 2005

<b>UWPPESEE</b>	Upgrade z verze WIN-PAK (PRO) 2005 na WIN-PAK SE či PE (stejný počet uživatelů)
-----------------	---

### Software pro GALAXY pro WIN-PAK SE/PE (evropská verze)

<b>WPSEGE</b>	Software WIN-PAK SE pro řízení přístupu s EZS Galaxy, 1 uživatel
<b>WPSEU5GE</b>	Software WIN-PAK SE pro řízení přístupu s EZS Galaxy, 5 uživatelů
<b>WPPEGE</b>	Software WIN-PAK PE pro řízení přístupu s EZS Galaxy

### Upgrady Galaxy z verze WIN-PAK 2005

<b>UKWPSEGE</b>	Upgrade z verze WIN-PAK 2005 (1 uživatel) na WIN-PAK SE Galaxy Add-On, 1 uživatel
<b>U5WPSEU5GE</b>	Upgrade z verze WIN-PAK 2005 (5 uživatelů) na WIN-PAK SE Galaxy Add-On, 5 uživatelů
<b>UPWPPEGE</b>	Upgrade z verze WIN-PAK PRO 2005 na WIN-PAK PE Galaxy Add-On

**K dispozici jsou i jiné upgrady.**

WIN-PAK® je registrovaná ochranná známka společnosti Honeywell International Inc.  
Microsoft®, Windows® Server 2003®, Windows® XP a Windows® 2000  
jsou registrované ochranné známky společnosti Microsoft Corporation.

## Honeywell Access Systems UK

Charles Avenue

Burgess Hill

West Sussex

RH15 9UF

01444 251180

01444 871074

[www.honeywell.com/security/uk](http://www.honeywell.com/security/uk)



HAS-WPSE-01-CZ-0807-DS-LD  
Kvůten 2007  
© 2007 Honeywell International Inc.